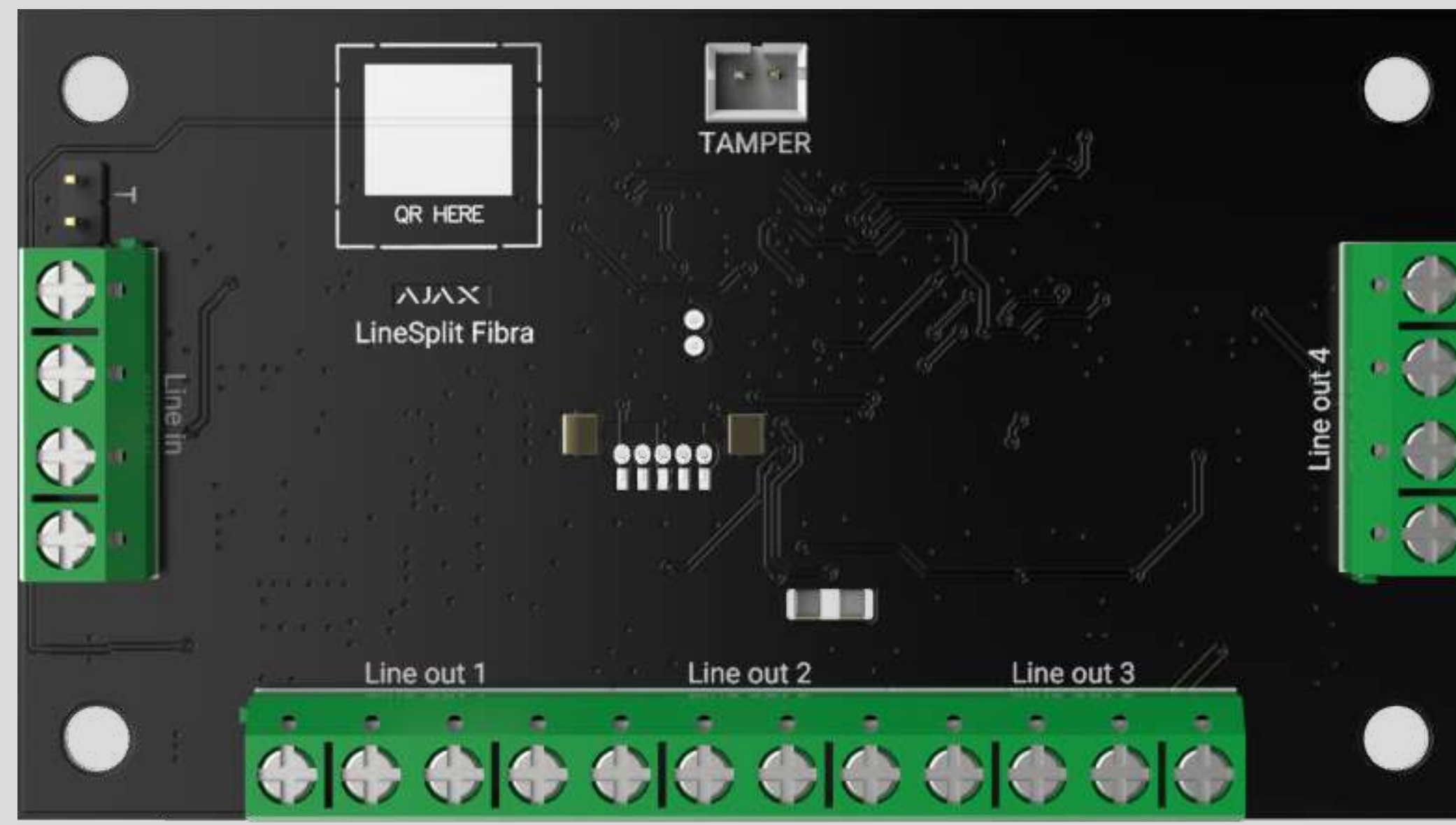




LineSplit Fibra

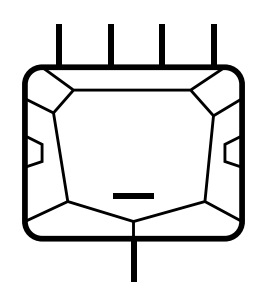
Module om één Fibra-kabel in vier kabels te splitsen.



3
GRADE
EN 50131

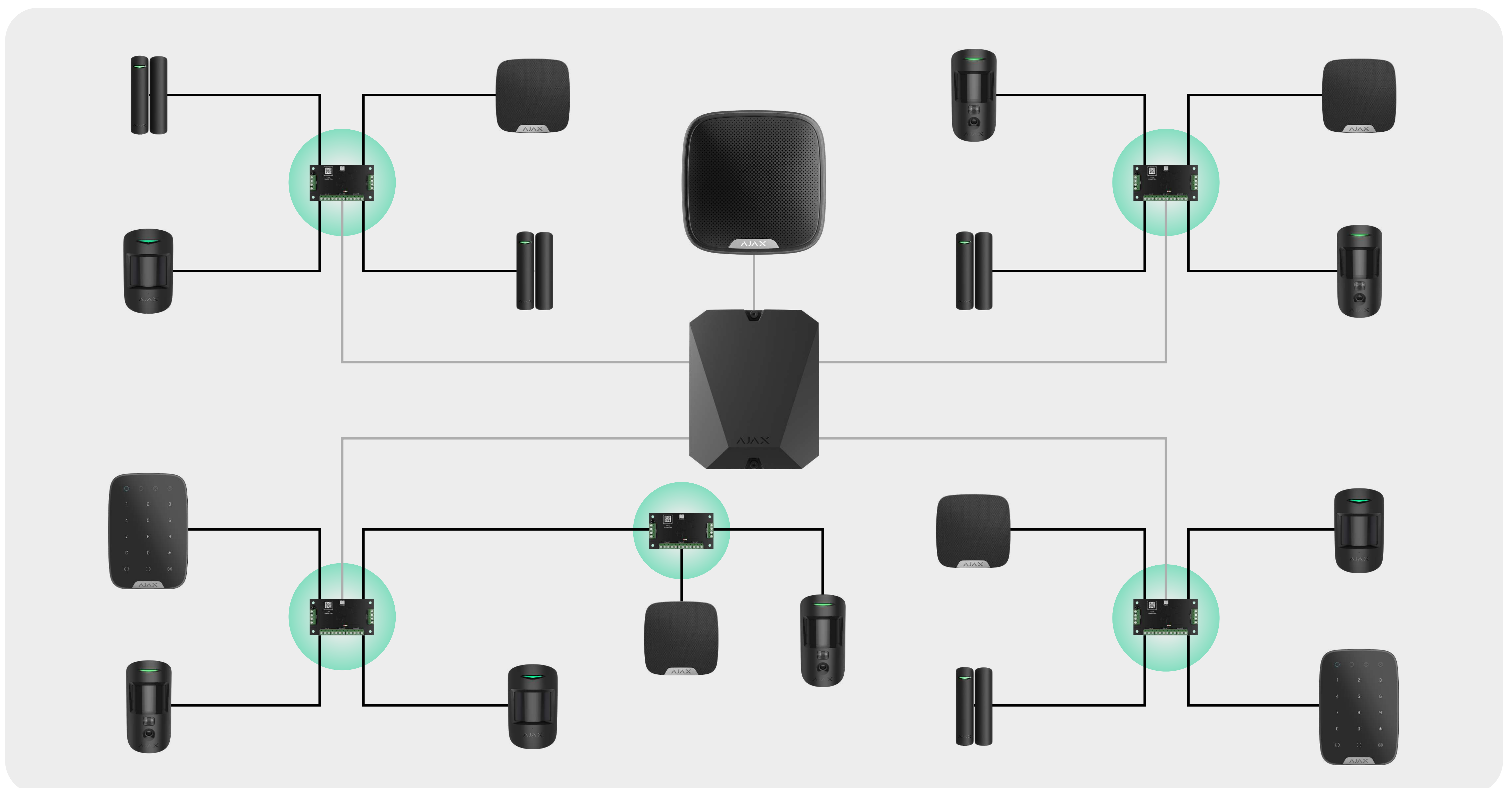
PD 6662
2017

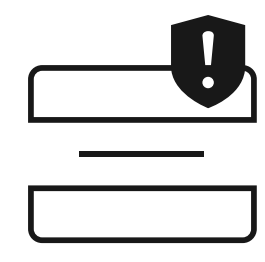
Dit apparaat maakt onderdeel uit van Fibra-producten. Alleen geaccrediteerde Ajax Systems-partners mogen de Fibra-producten verkopen, installeren en beheren.



Ontworpen om de Fibra-kabel op te splitsen

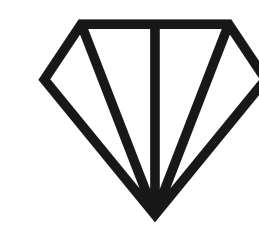
De LineSplit-module maakt van één Fibra-kabel vier kabels. Elke uitgangskabel die is aangesloten met een getwist paar-netwerkkabel (U/UTP cat.5) kan een lengte hebben van maximaal 2000 meter. LineSplit kan op elk punt van de kabel worden geïnstalleerd, dus ook achter een andere LineSplit.





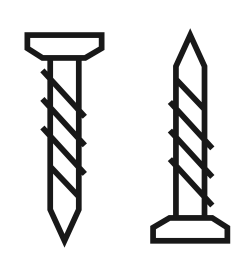
Beveiliging tegen sabotage

- Sabotagealarm¹
- Bescherming tegen spoofen
- Apparaatverificatie



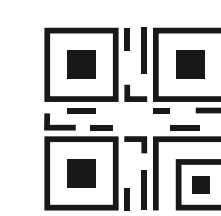
Fibra communicatietechnologie

- Bekabelde communicatie met de hub op een afstand van maximaal 2000 m
- Versleutelde verbinding
- Regelmatige detectieonderzoekperiode om de huidige statussen van de apparaten weer te geven
- 2000 meter aan bekabelde verbindingen voor elk van de vier uitgangslijnen²



Gemakkelijk te monteren in Case

- LineSplit Fibra wordt geïnstalleerd in Case
- Case heeft een optimale indeling van draadgoten, speciale bevestigingspunten voor de module en de sabotagebeveiliging
- Diverse uitvoeringen met verschillende afmetingen van de behuizing



Snelle installatie

- Koppelen met de hub via de kabelscanfunctie of QR-code
- Op afstand of ter plaatse configureren en testen

Beoogde certificaten EN 50131 (Grade 3) PD 6662:2017	Compatibiliteit Bedieningspanelen Hub Hybrid (2G), Hub Hybrid (4G)	Communicatie met bedieningspaneel Fibra-communicatietechnologie Bekabelde verbinding U/UTP cat.5 (4 × 2 × 0,51) met een koperen geleider Signaalkabel 4 × 0,22 met een koperen geleider Communicatiebereik tot 2000 m Met U/UTP cat.5, 4 × 2 × 0,51-kabel	Verbinding met een Fibra-kabel Aantal kabeluitgangen 4 Aantal kabelingangen 1
Voeding 6-30 V $\overline{=}$, tot maximaal 25 mW Voedingsbron van de Fibra-kabel.	Installatie Temperatuurbereik van -10 °C tot +40 °C Luchtvochtigheid tot 75%	Module Afmetingen 90 × 50 × 15 mm Gewicht 34 g	Volledige set LineSplit Fibra Snelstartgids Case is niet inbegrepen bij de volledige set. Case wordt apart van de LineSplit Fibra-module verkocht.

1 – Melding van pogingen om Case kapot te maken of open te breken. Case wordt apart verkocht.

2 – Bij gebruik van een U/UTP cat.5-kabel (4 × 2 × 0,51).



Scan de QR-code voor gedetailleerde informatie of klik op de link:

ajax.systems/support/devices/linesplit-fibra/

✉ support@ajax.systems

📍 @AjaxSystemsSupport_Bot

🌐 ajax.systems