

# MAXPRO<sup>®</sup> ACCESS MPA2 & MPA4

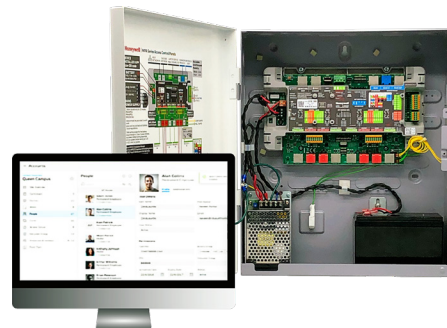
## Oplossing voor toegangscontrole

De Honeywell MAXPRO Access MPA2- en MPA4-controllers bieden geavanceerde intelligente, flexibele en schaalbare cloud-en webgebaseerde toegangscontrole.

Met MAXPRO Access MPA2 of MPA4 kunnen gebruikers hun systeem veilig beheren op elke locatie waar een ethernet-/internetverbinding aanwezig is, zonder speciale pc- of softwarekosten. Het gebruiksvriendelijke ontwerp (drukconnectoren en RJ45 'Click 'n done'-benadering) maakt het eenvoudig te installeren en te bedienen en onderhouden.

De MPA-controller biedt u alle voordelen van traditionele toegangscontrole, zoals het helpen van het beveiligen van deuren, het beheren van de toegang van werknemers en het op afstand beheren van sites. Bovendien kunt u rapporten eenvoudig ophalen om aan de nalegingsvereisten te voldoen. Met een browsergebaseerde interface zijn uw leercurve en trainingstijden aanzienlijk korter. Er is geen speciale software nodig. U hoeft zich alleen maar aan te melden en u bent klaar om veilig te werken, vanaf kantoor of waar dan ook. U kunt MPA beheren met de geïntegreerde browser, de beveiligde cloud-infrastructuur van MAXPRO<sup>®</sup> Cloud of de geïntegreerde beveiligingssuite van WIN-PAK<sup>®</sup>.

MAXPRO<sup>®</sup> Access MPA is ontwikkeld met een installatievriendelijk ontwerp dat zich eenvoudig aanpast aan bestaande IT-infrastructuur en -methoden, waardoor de installatie- en ondersteuningskosten worden verlaagd. Dus naarmate uw systeem groeit, groeit MPA met u mee.



## KENMERKEN EN VOORDELEN



### HOGERE PRODUCTIVITEIT

Nieuwe, snellere en intuïtievare gebruikersinterface verkort de installatietijd en verbetert de operationele efficiëntie

De geïntegreerde browser voor kleinere installaties is eenvoudig en eenvoudig te gebruiken, zonder dat er extra software nodig is

Multi-site toegangsbeheer voor wereldwijde referenties wordt eenvoudig gemaakt met MAXPRO Cloud

Compatibel met WIN-PAK-software op locatie of MAXPRO Cloud voor geavanceerde functies zoals video- en inbraakintegratie, mobiele referenties, geavanceerde rapportage en regels



### SNELLERE INSTALLATIE

Met de app Device Utility kunt u snel en eenvoudig de eerste installatie uitvoeren en de hostmodus selecteren via BLE

Aansluiting voor standaardvoeding of PoE+-connectiviteit (Power over Ethernet)

RJ45 Click & Done-connectiviteit voor deuren en lezers, waardoor de installatietijd en de bekabelingskosten worden verminderd

De ingebouwde override van de brandweeringang vereist geen extra relais, wat eenvoudige ontsnappingsroutes en toegang tot de eerste hulpverlener mogelijk maakt

De netwerkcascade-functie zorgt voor eenvoudig ethernet-hoppen tussen centrales

Ingebouwde OSDP Reader Manager voor snelle en eenvoudige adressering van OSDP-lezers



### LAGERE EXPLOITATIE-KOSTEN

Ontworpen om met uw bedrijf mee te schalen, één tot meerdere locaties zonder hardware te vervangen

Toegangspaneel is cloud-ready voor geïntegreerde systemen met meerdere locaties

Multi-site f/w-beheer via de cloud om panels veilig en up-to-date te houden

Ondersteunt bestaande Wiegand-hardware en OSDP, gereed voor veilige upgrades van lezers

Implementatie van mobiele referenties via MAXPRO Cloud en WIN-PAK



### VERBETERDE BEVEILIGING

256-bits AES- en TLS 1.2-gecodeerde communicatie tussen centrale en hosts (Browser, MAXPRO Cloud en WIN-PAK)

Card-to-Cloud-beveiliging voor veilige installaties op meerdere locaties

De mogelijkheid van een beveiligingscertificaat garandeert veilige en betrouwbare verbindingen met het paneel

128-bits AES gecodeerde bi-directionele lezer-naar-paneel communicatie (OSDP V2)

Brandrelais en meldingen van sabotageschakelaars op de hostsoftware



### FLEXIBELE 3-IN-1 MOGELIJKHEDEN

Geïntegreerde webbrowser, MAXPRO-cloud of WIN-pak van één centrale biedt flexibele installatieopties

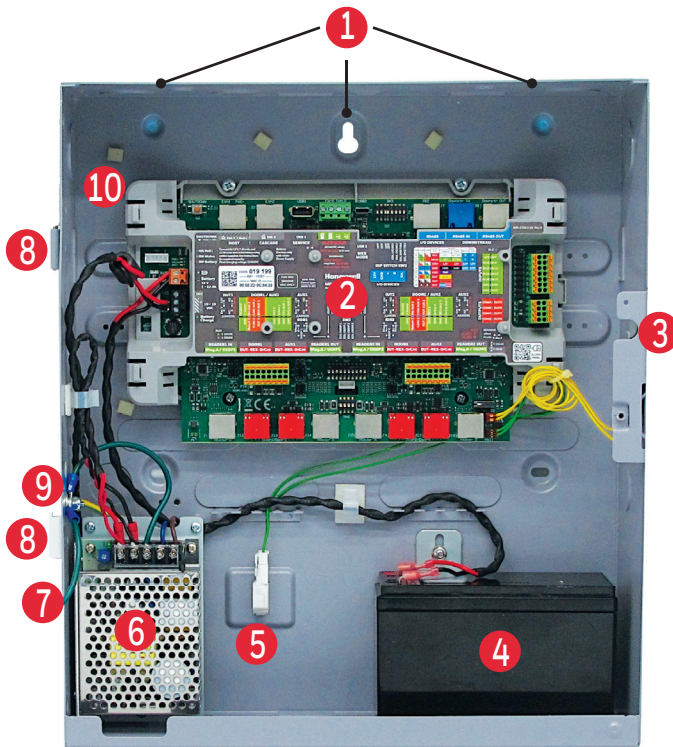
Volledig schaalbaar van kleine basistoegangscontrole voor één site tot implementaties van toegangscontrole op bedrijfsniveau met meerdere sites

Compatibel met bestaande NetAXS-installaties voor eenvoudige vervanging en uitbreiding

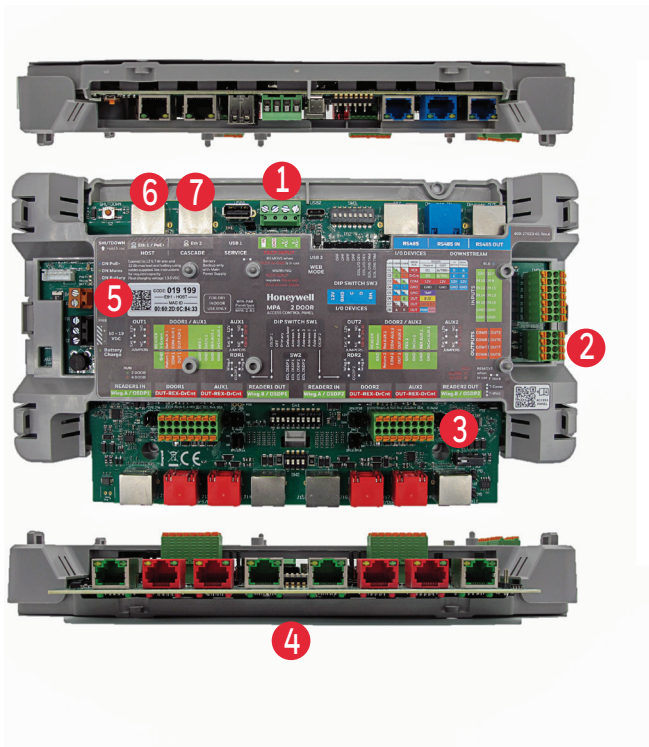
# MAXPRO® ACCESS - MPA2 & MPA4

## OPTIES VOOR BEHUIZING

### MPA STANDAARD METALEN BEHUIZING

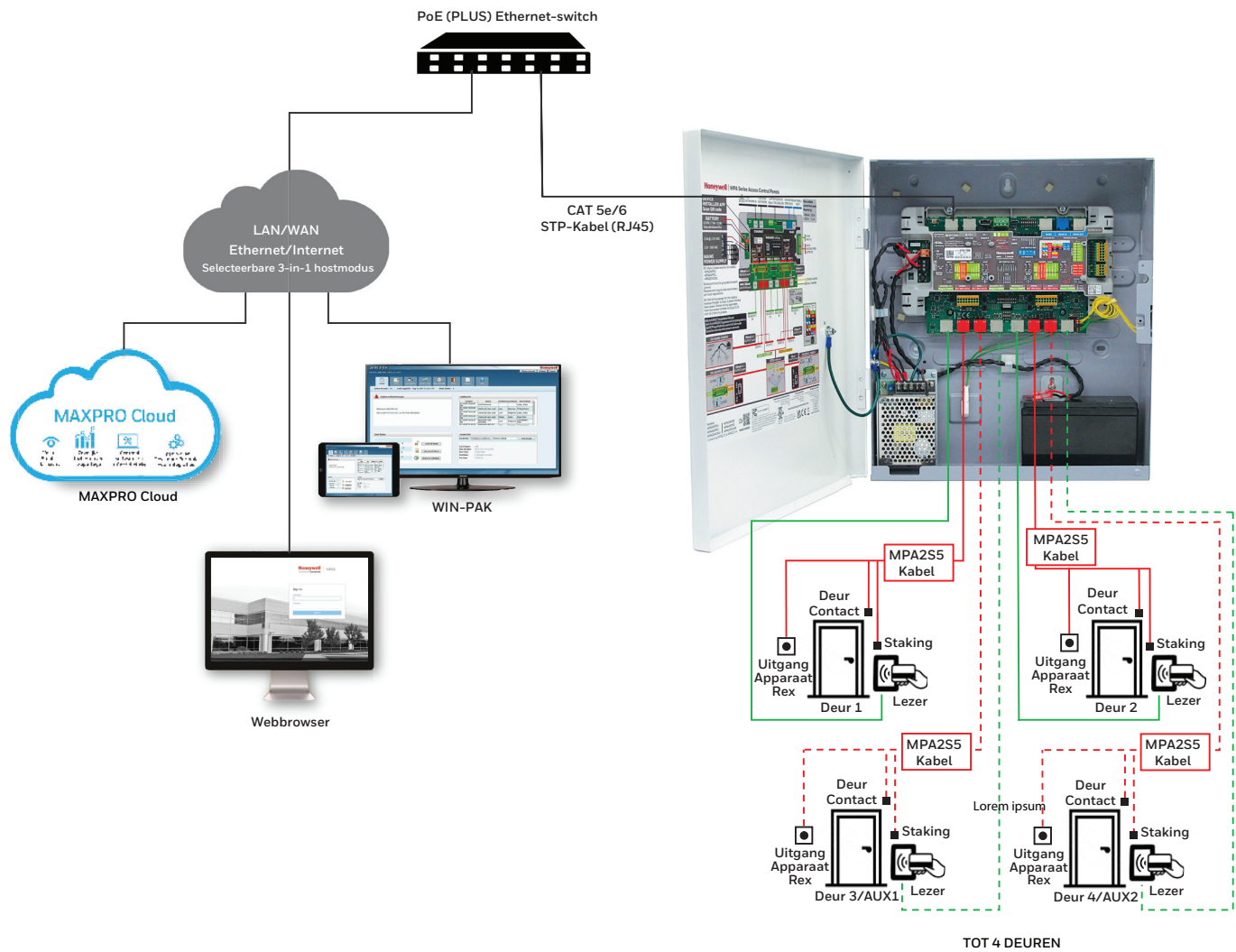


- 1 Meerdere knock-out gaten aan de boven-, zij- en onderkant
- 2 All-in Slim Bedieningspaneel (MPA2C3, MPA2C3-4)
- 3 Paneel deur Sabotage
- 4 12 V batterijback-up
- 5 Sabotage buiten de muur
- 6 Primaire voeding van 13,8 V/45 W
- 7 Hoofdingang IEC 110/240 VAC-aansluiting (alleen VS)
- 8 Deurverwijdering voor eenvoudige wandmontage en bekabeling
- 9 Paneel Deur Aardingspunt
- 10 Meerdere bevestigingspunten



- 1 Meerdere bevestigingspunten
- 2 Vier softwarematig bestuurbare spanningsvrije contacten voor externe apparaten
- 3 Deur/Aux push-in aansluitingen voor standaard deurbedrading
- 4 RJ45 Click & Done-lezer/ deurconnectiviteit OSDP of Wiegand Zie tabel 1 - OSDP-adressering binnen
- 5 Bluetooth-snelle installatie
- 6 Gehost op locatie WIN-PAK of MAXPRO Cloud
- 7 Cascade Ethernet-hopping

# MAXPRO® ACCESS - MPA2 & MPA4



**TABEL 1. MPA2-LEZER-/DEURCONFIGURATIES**

Configuratie		Wiegand		Adressen van OSDP-lezers		OSDP BUS
Deuren	Richting	MPA2	MPA4	MPA2	MPA4	
<b>Deur 1</b>	IN	Lezer 1 (A)	Lezer 1	1	1	OSDP1
	UIT	Lezer 1 (B)	–	2	2	
<b>Deur 2</b>	IN	Lezer 2 (A)	Lezer 2	1	1	OSDP2
	UIT	Lezer 2 (B)	–	2	2	
<b>Deur 3</b>	IN	–	Lezer 3	–	3	OSDP1
	UIT	–	–	–	4	
<b>Deur 4</b>	IN	–	Lezer 4	–	3	OSDP2
	UIT	–	–	–	4	

# MAXPRO® ACCESS - MPA2 & MPA4

TABEL 2. TECHNISCHE SPECIFICATIES MPA2 EN MPA4

	Specificaties	MPA2C3 & MPA2C3-4 / MPA2MPSE & MPA4MPSE
<b>Communicatie</b>	Ingebouwde communicatieopties	Ethernet; RS-485; USB-C (voor de directe WEBMODUS is een USB-stuurprogramma voor de pc vereist)
	Mogelijkheid van een controllerlus	EVL-netwerk: 16 MPA2/MPA4/MPA2-Rel1/NetAXS123 panelen (1+15) <sup>(1,2)</sup> RS-485: 9 MPA2/MPA4/MPA2-Rel1/NetAXS123 panelen (1+8)
	Netwerkcascade	Gebruik de secundaire Ethernet-poort voor Ethernet-hoppen om het volgende paneel aan te sluiten <sup>(3)</sup>
	Bluetooth lage energie	Alleen voor de eerste installatie: De Honeywell Device Utility-app gebruiken op mobiele apparaten
<b>Lezers/Deuren</b>	Capaciteit Deur/Lezer	MPA2C3: 2-deurs - 4 lezers IN/UIT Wiegand en OSDP-modus MPA2C3-4: 4 deuren - 4 alleen IN lezers in Wiegand-modus MPA2C3-4: 4 deurs - 8 IN/UIT-lezers in OSDP-modus
	Uitbreidbaarheid	Uitbreidbaar tot 36 deuren/72 lezers per RS-485 controllerlus <sup>(1,2)</sup>
	Compatibiliteit met lezers	Wiegand-protocolondersteuning (standaard), selecteerbaar naar OSDP:V2-protocolondersteuning. Mix van Wiegand en OSDP lezers mogelijk
<b>Uitvoeren</b>	Aantal deur (of deur-aux)-uitgangen	4 SPDT-uitgangen (jumper selecteerbaar NO- of NC-contact) Nominale spanning 3 A bij 30 VDC per indrukklamblok Nominaal 500 mA bij 30 VDC per RJ45 Nominaal 500 mA bij 12 Vdc per RJ45 en beperkt tot 750 mA bij 12 Vdc per 2 RJ45 (Met eigen voeding van paneel)
	Aantal hulpuitgangen	4 SPST NO-uitgangen (NC selecteerbaar in software) Nominaal bij 3 A bij 30 Vdc per contact
	Voedingsbron relais	Selecteerbaar: 12 V gelijkstroombron of 0 V DC tot 30 V DC extern geleverde bron
<b>Ingangen</b>	Aantal ingangen	16 (+8) configureerbare vier-staten bewaakte ingangen Fabrieksinstellingen: Status, REX, sabotage lezer A, sabotage lezer B en 8 hulpingangen
	Sabotage paneel	Paneel deur, sabotage aan de muur en achterzijde/externe sabotage
	FACP-ingang (brand)	Eén bewaakt normaal open contact of door omgekeerde polariteit geactiveerde brandingang dwingt alle 4-deurs uitgangen in fail-safe-status, waardoor fail-safe-vergrendelingen worden vrijgegeven en alle aangesloten deuren worden ontgrendeld voor ontsnapping-/evacuatie doeleinden. Hardwareoplossing heeft voorrang op alle software of gecontroleerde instellingen
<b>Stroomingangen</b>	Standaard voedingseenheid Van metalen behuizing	100 V AC tot 240 V AC, 50/60 Hz-ingang levert 13,8 V DC bij 3.3 A.
	Aansluiting voor hardware-wisselstroomingang (IEC)	Niet voorzien
	Stroomingang controller	Alleen MPA2MPSU en MPA4MPSU, MPA2ENCMU
<b>Uitgangsvermogen</b>	Voeding voor vergrendelingsapparaten en andere randapparatuur	12 Vdc, tot 750 mA per twee deuruitgangen voor vergrendelingsapparaten Totaal uitgangsvermogen van paneel naar apparaten: 3 A bij 12 Vdc
	Back-up batterijsysteem	12 VDC, 7 tot 12 Ah batterij (Niet inbegrepen)
<b>Behuizing</b>	Materiaal	Metaal
	Draadgaten/uitsparingen	25 uitgelijnde gaten
<b>Installatie</b>	Verwijderbare klemmenblokken	Voeding, batterij, brandingang, indrukken van alle randapparatuur van de deur en hulpingangen en -uitgangen
	Grafische bedrading informatiekaarten	Op de controller moet een aparte 2- en 4-deurs kleurgecodeerde informatiekaart worden geplaatst Deurlabel voor extra bedradingsinstructies
	RJ45-klemmen	Lezerpoorten, deurrandapparatuur (te gebruiken met MPA2S5), RS-485-bussen, 2 ethernet-poorten
<b>Systeeminformatie</b>	Realtime klok	Ondersteuning voor geografische tijdzone, ondersteuning voor zomertijd
	Kloksynchronisatie	Ja: Via NTP Network Server of via cloud of hostsoftware
	Processor	NPX i.MX6
	Systeem-MTBF	250.000 uur
	Temperatuurbereik	Bedrijfstemperatuur: -10°C tot 45°C (14°F tot 113°F) Opslag: -40°C tot 85 (-40°F tot 185°F)
	Luchtvochtigheid	5 % to 96 % RH niet-condenseren
Certificaten en goedkeuringen	Conform EMC/CE en FCC; UL 294-gecertificeerd	

(1) RS-485 wordt ondersteund in WIN-PAK-modus en in de stand-alone webmodus. EVL wordt ondersteund in stand-alone modus.

(2) RS-485 paneellus: in totaal 9 (1+8) MPA2 (versie 1.03.37 of hoger) en NetAXS123 (versie 6.01.12 of hoger).

Panelen kunnen worden gecombineerd in een controllerlus voor maximaal 123 deuren. NetAXS-4-panelen kunnen niet worden gebruikt met een EVL. Bij het mixen van MPA2 rel3, MPA2 rel1 en NetAXS123 controllers, moet MPA2 rel3 het primaire paneel zijn en moet de paneellus RS-485 zijn.

(3) Het MPA2-paneel in netwerkcascademodus staat geen downstream-paneelconfiguraties toe en is altijd een primair paneel.

# MAXPRO® ACCESS - MPA2 & MPA4

TABEL 2. TECHNISCHE SPECIFICATIES MPA2 EN MPA4 VERVOLG		
	Specificaties	MPA2C3 & MPA2C3-4 / MPA2MPSE & MPA4MPSE
<b>Fysisch</b>	Afmetingen	360 mm (14,1 inch) × 410 mm (16,1 inch) × 110 mm (4,3 inch)
	Gewicht	ongeveer 7,8 kg (14 lbs) (inclusief batterij VS) 5,8 kg (batterij EU/VK niet inbegrepen)
<b>LEDs</b>	Status LEDs	Zeven zichtbare LED's: POE-LED, hoofd-LED, 2 batterij-LED's, Bluetooth-LED met laag energieverbruik, RUN-LED en FACP-LED (Fire) Acht status-LEDs van het relais 26 LED's op RJ45-connectoren: Communicatie, lezermodus, lezercommunicatie, status van deurrandapparatuur
<b>Host</b>	Software/Platform	MAXPRO® Cloud, WIN-PAK® XE/SE/PE/CS (Ver 4.9.3 en hoger), Geïntegreerde webbrowser
	MPA2C3(-4) als primair paneel	Ondersteunde downstream panelen zijn MPA2 (rel1 en rel3), MPA1.4 en NetAXS123 <sup>(1,2)</sup>
	MPA2C3(-4) als secundair paneel	Kan alleen worden gehost door MPA2 Rel3 (MPA2C3- of MPA2C3-4-paneel) <sup>(1,2)</sup>
<b>Deurbediening</b>	Deurbedieningsmodi	Alleen kaart; alleen PIN; kaart of PIN; kaart en PIN; deurvergrendeling; uitgeschakelde deur; supervisormodus; escort-modus Kaart voor beperkt gebruik; vervalt op datum; regel voor eerste kaart; regel voor sneeuwdagen; Tijdzoneschakelaar; anti-passback; dwang <sup>(4)</sup>
	Vergrendelingen voor klantacties	Ja - op hetzelfde paneel
	Anti-passback-mogelijkheid	Lokaal en binnen RS-485 downstream panelen; harde en zachte APB beschikbaar
<b>Kaarten en database</b>	Capaciteit kaart- en gebeurtenisbuffer	Paneel stand-alone - 100.000/paneel in gehoste oplossing - afhankelijk van host
	Firmware-revisie	Firmware-updates vanaf elke host of webbrowser
	Offline back-up van database	Kaart- en configuratiedatabases
	Exportmogelijkheden	Kaartdatabase; alarmen en gebeurtenissen (CSV-indeling) <sup>(4)</sup>
	Kaartformaten	12 standaard; maximaal 128 kaartindelingen aanpasbaar <sup>(4)</sup>
	Maximale grootte kaartformaat	75-bits (maximum aantal kaarten - 64-bits) <sup>(4,5)</sup>
	Locatiecodes	Acht
	Toegangs niveaus	Paneel stand-alone - 65535/paneel in gehoste oplossing - afhankelijk van host
	Tijdzones	127 <sup>(4)</sup>
Vakanties	255 <sup>(4)</sup>	
<b>Rapportage en analyse</b>	Rapporten	Geïntegreerde webbrowserrapporten (Uitgebreide rapportage via MAXPRO Cloud & WIN-PAK)
	Import/export van kaartdatabase	Ja
	Alarm/gebeurtenisexport	Ja
<b>Web</b>	Ondersteunde browsers	Google Chrome

(1) RS-485 wordt ondersteund in WIN-PAK-modus en in de stand-alone webmodus. EVL wordt ondersteund in stand-alone modus.

(2) RS-485 paneellus: in totaal 9 (1+8) MPA2 (versie 1.03.37 of hoger) en NetAXS123 (versie 6.01.12 of hoger).

Panelen kunnen worden gecombineerd in een controllerkring voor maximaal 123 deuren. NetAXS-4-panelen kunnen niet worden gebruikt met een EVL. Bij het mengen van MPA2 rel3-, MPA2 rel1- en NetAXS123-controllers moet MPA2 rel3 het primaire paneel zijn en moet de paneellus RS-485 zijn..

(3) Het MPA2-paneel in de Network Cascade-modus staat geen configuraties van downstream-centrales toe en is altijd een primair paneel.

(4) Wanneer u WIN-PAK-software gebruikt, kan deze functie beperkingen hebben..

(5) Geschikt voor het 75-bits transparante kaartformaat van PIV-, TWIC- en FRAC-kaarten.

# MAXPRO® ACCESS - MPA2 & MPA4

TABEL 3. BESTELINFORMATIE

Oplossing	Beschrijving
<b>MPA2MPSE *</b>	MPA2 - 2 deuren, controller en metalen behuizing, PSU, inclusief: (2) MPA2RJ, (2) MPA2S5 (EU)
<b>MPA4MPSE</b>	MPA4 - 4 deuren, controller en metalen behuizing, PSU, inclusief: (4) MPA2RJ, (4) MPA2S5 (EU)
Accessoires	Beschrijving
<b>MPA2C3</b>	Alleen het bedieningspaneel van de all-in smart access
<b>MPA2C3-4</b>	Alleen het bedieningspaneel van de all-in smart access, met licentie voor 4-deur
<b>MPA2ENCME</b>	MPA2/4 – metalen behuizing + PSU (EU)
<b>MPA2RJ</b>	RJ45 naar aansluitblok met 8 schroeven
<b>MPA2S5</b>	S5 onderdrukker/bewakingskabel
<b>MPA2BAT7</b>	7Ah loodzuuraccu, 12 V

\* Beschikbaar eind 2023. Als er onmiddellijk een 2-deurs oplossing nodig is, bestel dan SKU # MPA1002E-MPS

## Voor meer informatie:

[security.honeywell.com/nl](https://security.honeywell.com/nl)

[buildings.honeywell.com/security](https://buildings.honeywell.com/security)

## Honeywell Commercial Security

Stationsplein ZW 961  
1117 CE Schiphol-Oost  
Nederland  
Tel: +31 (0)20-5656 911  
[www.honeywell.com](https://www.honeywell.com)

MAXPRO en WIN-pak is een handelsmerk of gedeponieerd handelsmerk van Honeywell International Inc. in de Verenigde Staten en andere landen.  
HBT-SEC-MPA2MPA4-01-NL(0523)DS-T  
© 2023 Honeywell International Inc.

THE  
FUTURE  
IS  
WHAT  
WE  
MAKE IT

**Honeywell**