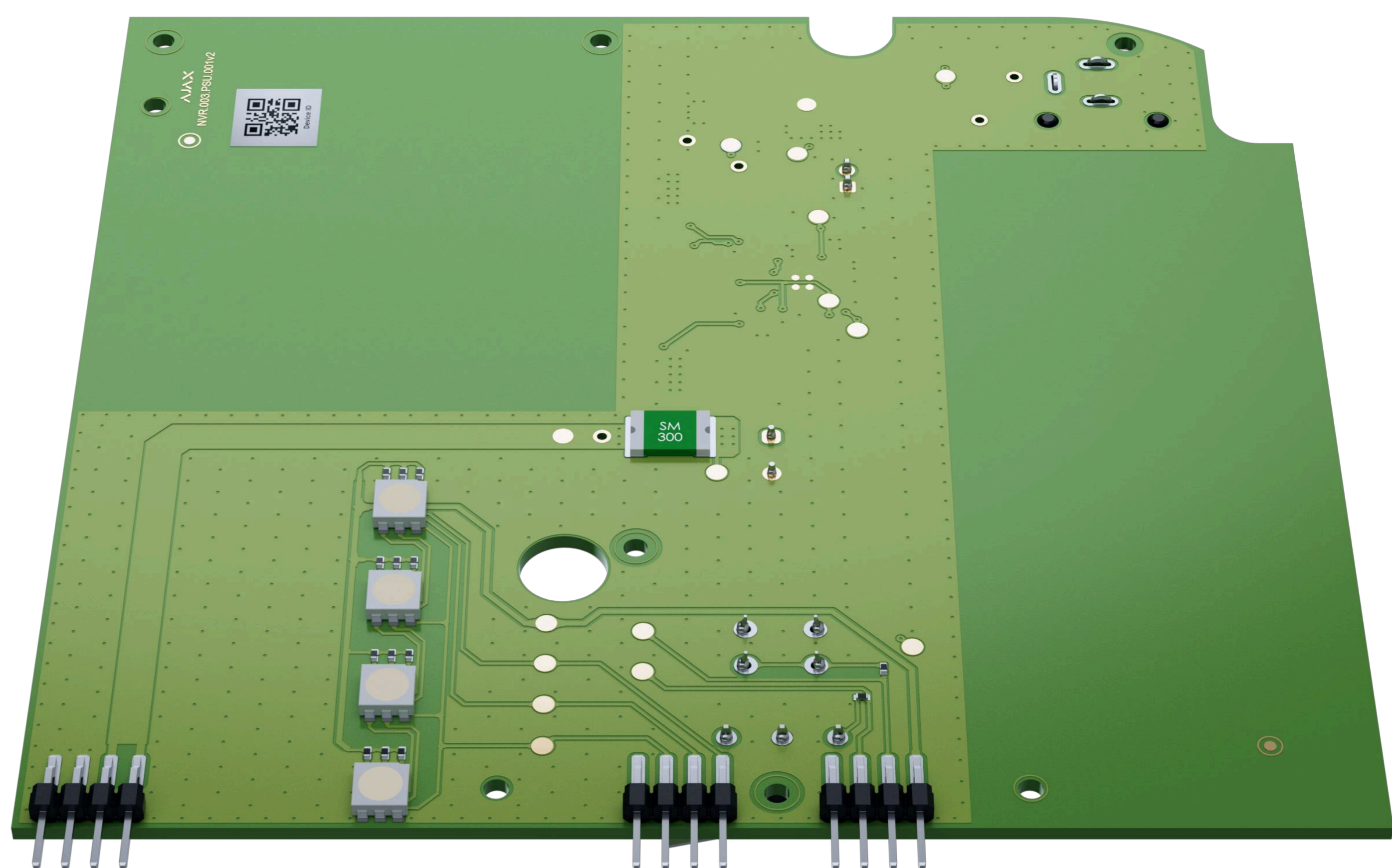


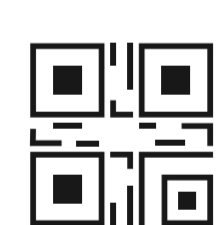
12V PSU for NVR

Voedingseenheid voor de werking van het apparaat met een laagspanningsbron



Ononderbroken opname bij stroomuitval

12V PSU for NVR is een elektronische kaart die in de behuizing van de videorecorder wordt geïnstalleerd en de standaard 110/230 V~ voedingseenheid vervangt. Met de alternatieve voedingseenheid kan een Ajax-NVR werken op een laagspanningsbron in plaats van op het elektriciteitsnet van de locatie. Dit garandeert een continue video-opname, waardoor het ideaal is voor het beveiligen van gebouwen met een onstabiele of geen stroomvoorziening.



Installatie zonder gedoe

Een professionele elektricien kan de alternatieve voedingseenheid in slechts ongeveer 10 minuten installeren in een netwerkvideorecorder, met behulp van een enkele PH1-schroevendraaier en de gebruikershandleiding van het apparaat.

- 12V PSU for NVR wordt rechtstreeks in de behuizing van de NVR geïnstalleerd en vervangt de standaard 110/230 V~ voedingseenheid.
- Een standaard jack plug wordt gebruikt om de voedingskabel aan te sluiten.
- Een aansluitklem is inbegrepen in de complete set.

De 12V PSU for NVR ondersteunt twee bedrijfsmodi:

8 - 16 V $\overline{=}$

In deze modus werkt een Ajax-videorecorder binnen het spanningsbereik van 8 - 16 V $\overline{=}$. Er mag geen jumper worden geïnstalleerd.

12,1 - 16 V $\overline{=}$




In deze modus kan een Ajax-videorecorder werken op een spanning van meer dan 12 V $\overline{=}$. Om een volledige ontlading van de voeding te voorkomen, schakelt de NVR automatisch uit als de spanning onder 12 V $\overline{=}$ zakt. Er moet een jumper worden geïnstalleerd.

<p>Compatibiliteit</p> <p>NVR (8-ch) NVR (16-ch)</p>	<p>Aansluiting op het elektriciteitsnet</p> <p>Stopcontact 6,5 × 2,0 mm 0,26" × 0,08" Voedingsstekker (vrouwelijk)</p> <p>Stekker 5,5 × 2,1 mm 0,22" × 0,08" Voedingsstekker (vrouwelijk)</p> <p>Doorsnede aansluitkabel AWG 12 - 14</p>	<p>Input zonder een jumper</p> <p>Bedrijfsspanning 8 - 16 V_{DC}</p> <p>Maximaal stroomverbruik tot 4 A Wanneer het maximale stroomverbruik van de output 2 A bedraagt</p> <p>Inschakeldrempel bij spanningstijging 8,1 V_{DC} In nullaststand</p> <p>Uitschakeldrempel bij spanningsdaling 8,0 V_{DC} In nullaststand</p>	<p>Input met een jumper</p> <p>Bedrijfsspanning 12,1 - 16 V_{DC}</p> <p>Maximaal stroomverbruik tot 4 A Wanneer het maximale stroomverbruik van de output 2 A bedraagt</p> <p>Inschakeldrempel bij spanningstijging 12,1 V_{DC} In nullaststand</p> <p>Uitschakeldrempel bij spanningsdaling 10,35 V_{DC} In nullaststand</p>
<p>Output</p> <p>Nominale spanning 12 V_{AC} ± 3%</p> <p>Stroomverbruik uitgeschakeld apparaat 110 µA</p> <p>Ruststroomverbruik van het apparaat 65 mA</p> <p>Maximaal stroomverbruik van het apparaat 2 A</p>	<p>Installatie</p> <p>Installatiemethode in de behuizing van de NVR</p> <p>Operationeel temperatuurbereik van -0 tot +40 °C van -32 tot 104 °F</p> <p>Operationele luchtvochtigheid maximaal 75%</p> <p>Beschermingsklasse IP20</p>	<p>Paneel</p> <p>Kleur N.v.t.</p> <p>Afmetingen 118 × 123 × 17 mm 4,64" × 4,84" × 0,67"</p> <p>Gewicht 51 g 1,80 oz</p>	<p>Volledige set</p> <p>12V PSU for NVR Terminaladapter Snelstartgids</p>



Voor gedetailleerde informatie, scan de QR-code of klik op de link:

ajax.systems/support/devices/12v-psu-for-nvr

-  support@ajax.systems
-  [@AjaxSystemsSupport_Bot](https://twitter.com/AjaxSystemsSupport_Bot)
-  [ajax.systems](https://www.ajax.systems)