



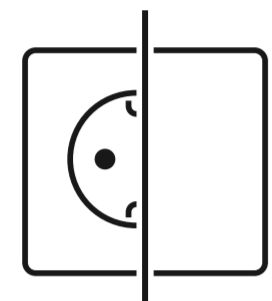
Baseline-productlijn

SurfaceBox [55]

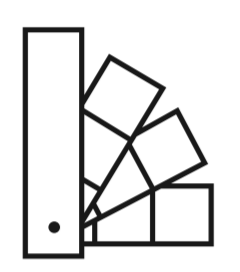
Montagedoos
voor één LightSwitch- of Outlet-apparaat



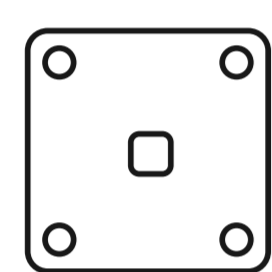
SurfaceBox [55] is ontworpen om Ajax-lichtschakelaars en -stopcontacten te monteren op een oppervlak wanneer het moeilijk of onpraktisch is om apparaten direct in de muur te verwerken. De box past qua kleur en vorm perfect bij de LightSwitch- en Outlet-apparaten, waardoor een samenhangend uiterlijk ontstaat dat in elk interieur past.



Compatibel met alle Ajax-lichtschakelaars en -stopcontacten¹



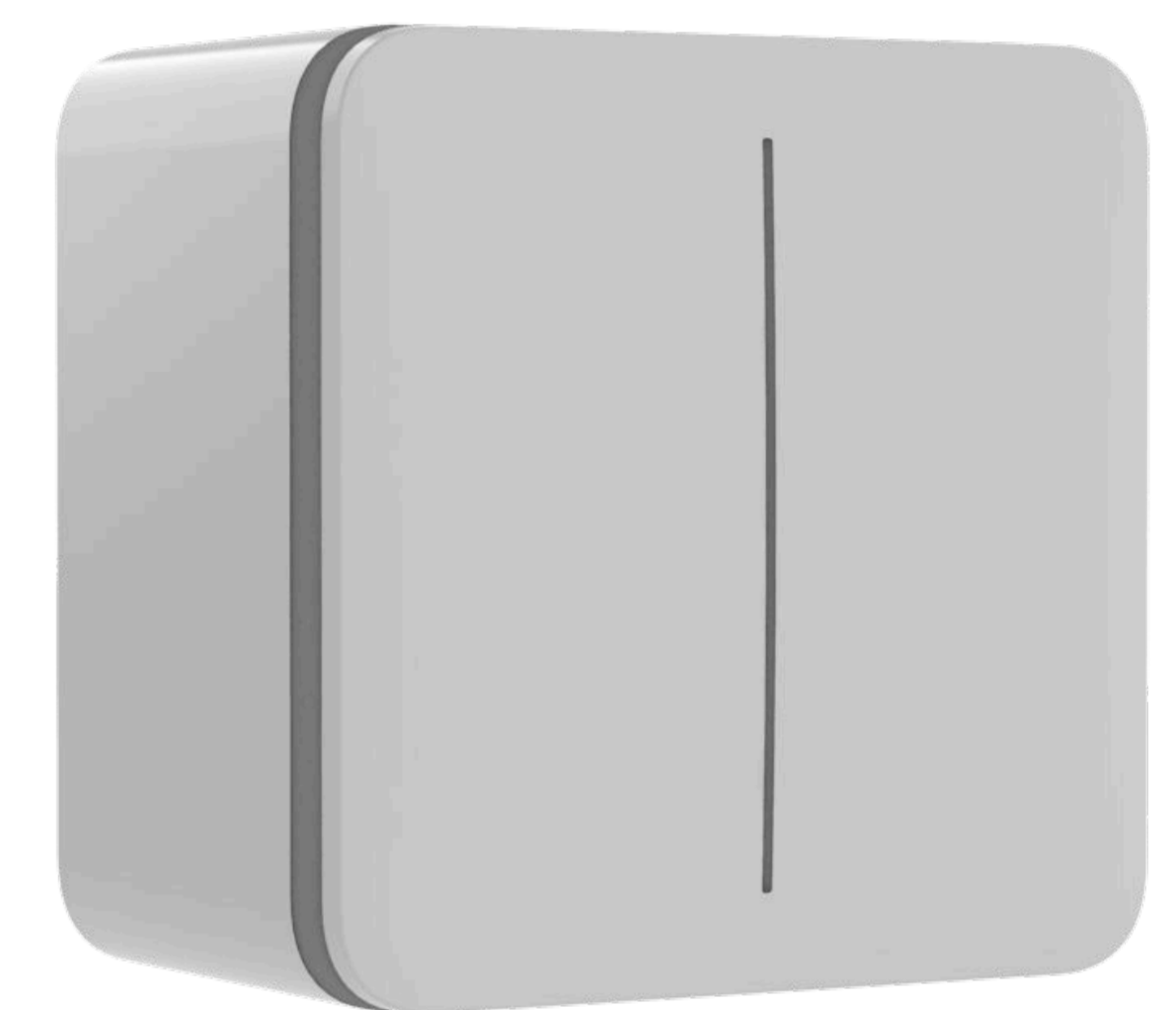
Compact ontwerp identiek met dezelfde kleuren als LightSwitch en Outlet²



Geschikt voor installatie op verschillende oppervlakken

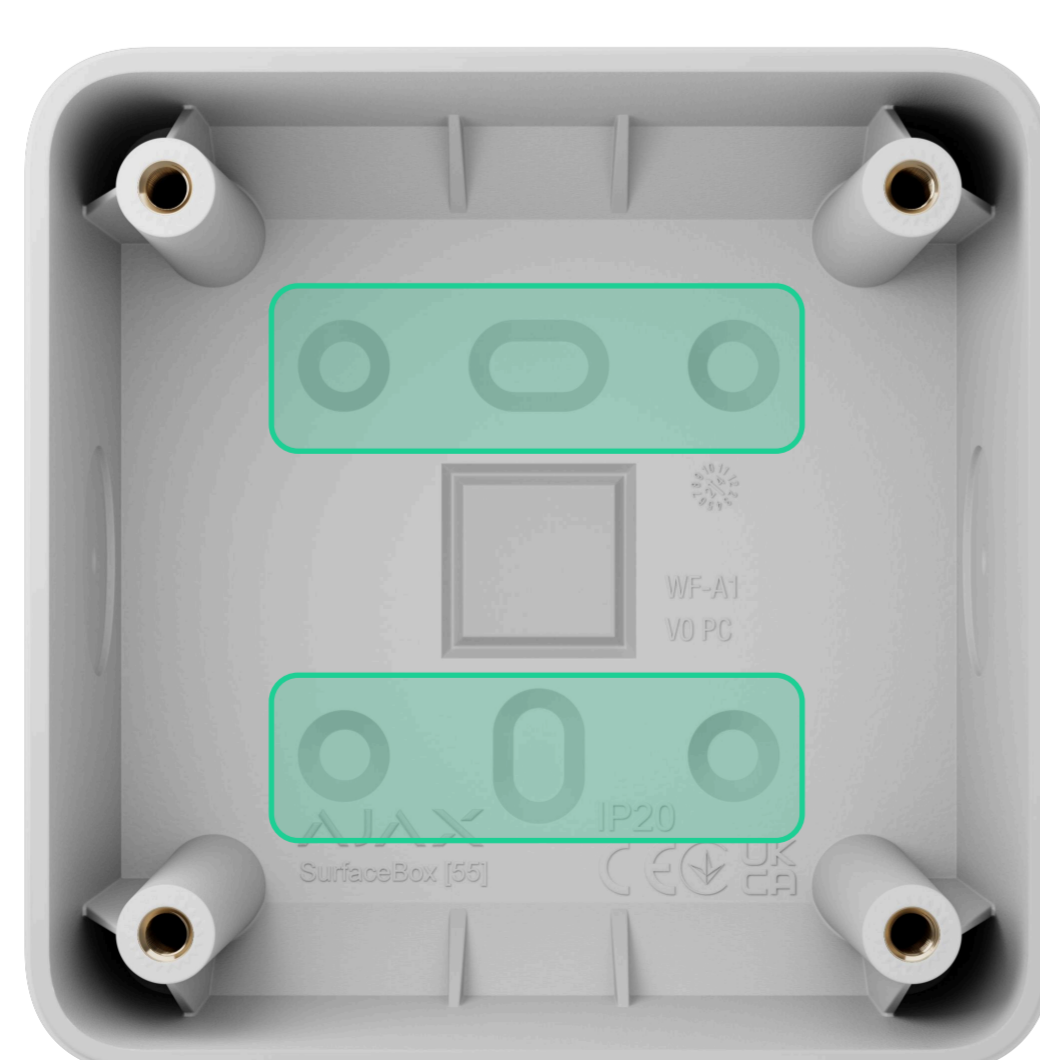
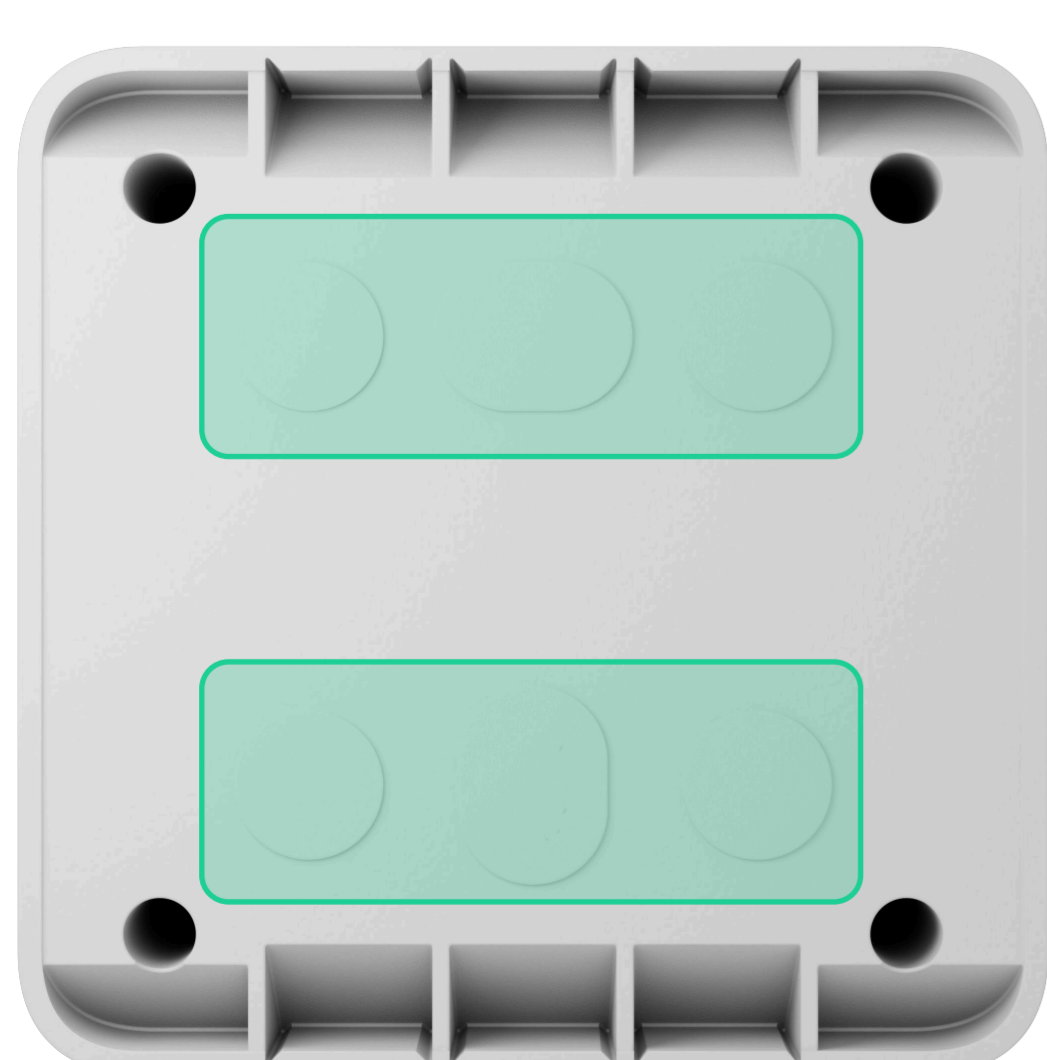


Moeiteloze montage zonder installatie in de muur

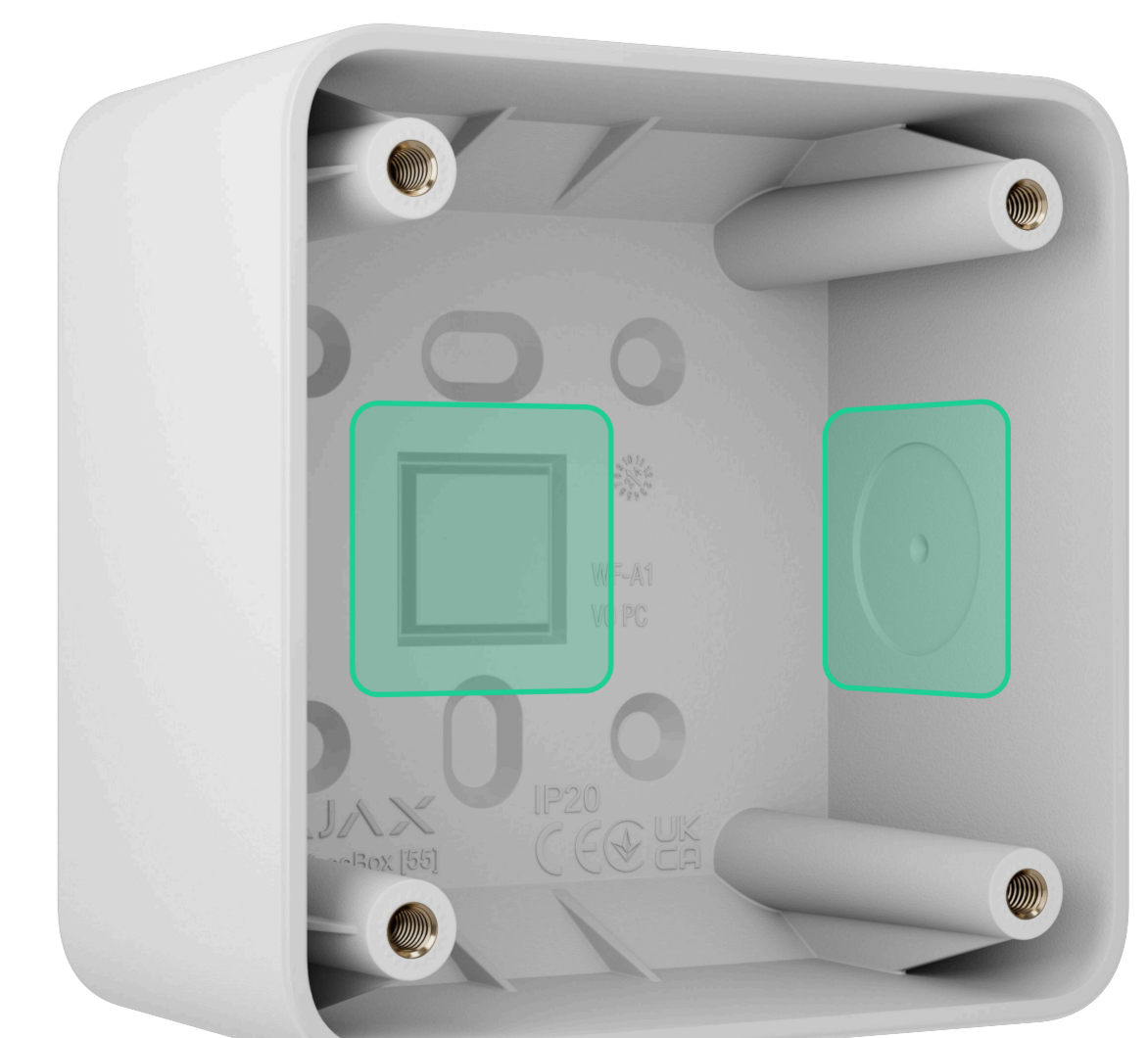
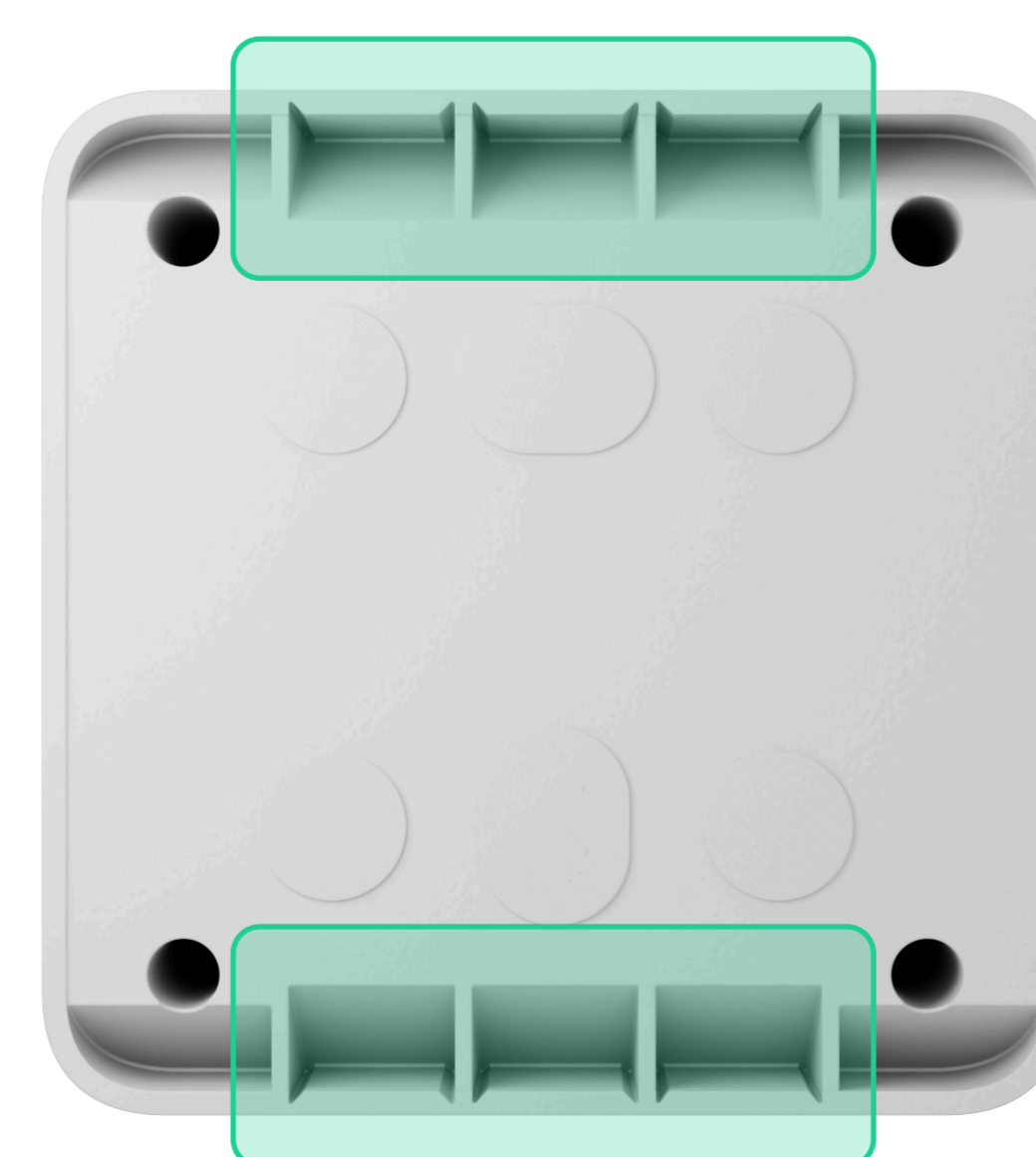


Veelzijdige installatie met voorbereide bevestigingspunten

Voor wandmontage



Voor bekabeling



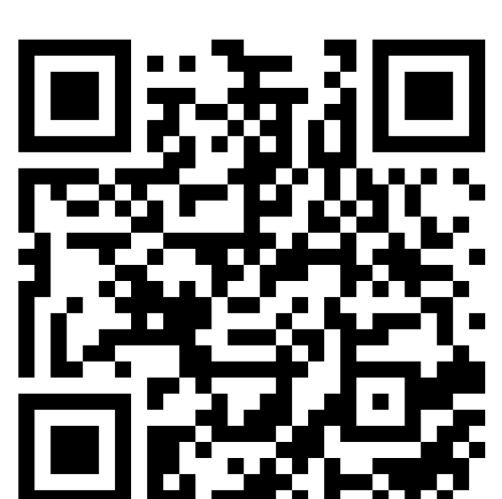


SurfaceBox [55] wordt apart verkocht van LightSwitch- en Outlet-apparaten.




Compatibiliteit	Behuizing	Volledige set
Alle versies van Ajax-lichtschakelaars en -stopcontacten.	Kleur² zwart (black), wit (white), mist (fog), grijs (grey), antracietgrijs (graphite), ivoorwit (ivory), oestergrijs (oyster), olijfgroen (olive) Afmetingen 82,6 × 82,6 × 46,8 mm Gewicht 63,5 gram	SurfaceBox [55] Vier bevestigingsschroeven voor LightSwitch- en Outlet-apparaten Snelstartgids

¹ Eén SurfaceBox [55] biedt plaats aan slechts één LightSwitch- of Outlet-apparaat.

² SurfaceBox [55] is momenteel alleen in het wit te bestellen. Andere kleuren worden in volgende releases toegevoegd.



Voor gedetailleerde informatie, scan de QR-code of klik op de link:
ajax.systems/support/devices/surfacebox-55

 support@ajax.systems
 @AjaxSystemsSupport_Bot
 ajax.systems