

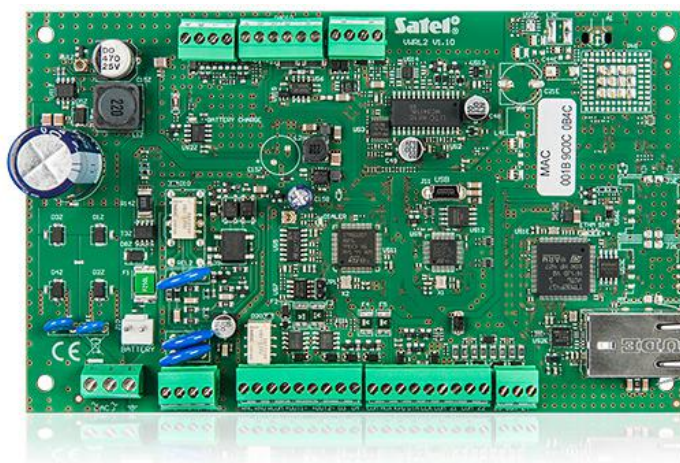
# VERSA IP

## ALARMSYSTEEM

Het **VERSA IP** alarmsysteem is ontworpen voor beveiliging van kleinere objecten. U kunt een bedraad of draadloos systeem maken, of een hybride, welke beide systemen combineert. Het systeem kan werken met de **ACU-120** en **ACU-270** draadloze controllers welke voorzien in een uitstekend bereik voor de **ABAX** draadloze apparaten – zelfs tot 500 m in open veld.

De **VERSA IP** is de oplossing welke eigenschappen combineert welke voorheen alleen beschikbaar waren met diverse aparte apparaten. **ETHM**, **INT-VG** en **INT-AV** modules als ook een PSTN kiezer zijn geïntegreerd op de hoofdprint. Hierdoor kan het **VERSA Plus** alarmsysteem communiceren via twee kanalen: Ethernet en PSTN waardoor altijd een effectieve overdracht van de informatie wordt verzekerd.

- 4 programmeerbare bedrade zones (uitbreiding mogelijk tot 30 zones):
  - ondersteuning voor NO en NC type detectoren als ook rolluik en trildetectoren
  - ondersteuning voor 1EOL en 2EOL configuratie
- NC type sabotage input op de hoofdprint van het alarmsysteem
- 5 programmeerbare bedrade uitgangen (uitbreiding mogelijk tot 12 uitgangen):
  - 2 hoogvermogen uitgangen
  - 2 laagvermogen uitgangen, OC type
  - 1 relais uitgang
- 3 voedingsuitgangen
- een speciale uitgang voor aansluiting van een interne sirene in de behuizing (akoestische signalering)
- systeem onderverdeling in 2 blokken:
  - elke zone kan aan twee blokken worden toegewezen
- systeem te bedienen via:
  - LCD bediendelen
  - **VERSA-LCDM-WRL** draadloze bediendelen
  - **INT-TSG** touchscreen bediendelen
  - proximity kaarten/tags
  - afstandsbediening handzenders
- geïntegreerde PSTN module voor:
  - rapportage (SIA, ContactID, etc.)
  - spraakberichten (8 nummers, 16 berichten)
  - programmering op afstand (300 bps modem) via het **DLOADX** programma
- ingebouwde ETHM module voor:
  - e-mail berichten
  - bediening via de **VERSA CONTROL** applicatie welke PUSH notificaties ondersteund
  - rapportage naar de meldkamer
  - programmering via het **DLOADX** programma
- ingebouwde spraakmodule:
  - bijna 13 minuten beschikbaar voor berichten in het spraakmenu
  - meer dan 4 minuten voor 16 berichten (een bericht kan tot 16 seconden zijn)
- ingebouwde USB-HID aansluiting
- logboek voor 2047 gebeurtenissen
- capaciteit van 30 gebruikers en elke gebruiker kan toegewezen krijgen een:
  - code
  - proximity kaart/tag
  - handzender



- 4 klokken om automatisch:
  - blokken in/uit te schakelen
  - uitgangen aan te sturen (bijv. licht aan/uit te zetten, de tuin water te geven, etc.)
- uitneembare aansluitklemmen